



BN 31-RZ-1978-2

- 1 contacto Reed
- Principio sin contacto
- Actuación lateralmente
- Forma plana
- Superficie y dirección de accionamiento indicadas por símbolo del interruptor
- 88 mm x 25 mm x 13 mm
- Caja de termoplástico
- Distancia de accionamiento hasta 60 mm, dependiendo del imán de accionamiento y versión

Datos

Detalles de Pedidos

Descripción del tipo de producto	BN 31-RZ-1978-2
Número de artículo (Nº artículo)	101127663
EAN (European Article Number)	4030661024882
Número eCl@ss, versión 9.0	27-27-01-05
eCl@ss number, Version 11.0	27-27-01-05
ETIM number, version 7.0	EC002544
ETIM number, version 6.0	EC002544

Propiedades Globales

Principio activo	magnético
------------------	-----------

Forma deconstrucción de la caja	rectangular
Material de la caja	Plástico reforzado con fibra de vidrio
Peso bruto	22 g

Datos generales - Características

Retención	Sí
Compatible con ascensores	Sí
Cantidad de contactos de acción brusca	1

Datos mecánicos

Actuador	Imán
Vida mecánica, mínima	1.000.000.000 Maniobras
Precisión a la repetición R R	0,3 mm
Velocidad de accionamiento, máxima	18 m/s
Montaje	caja con ranuras de montaje

Datos mecánicos - Distancias de conmutación según EN IEC 60947-5-3

Nota, distancia de conmutación Sn	Distancia de accionamiento hasta 60 mm, dependiendo del imán de accionamiento y versión. Las especificaciones referente a las distancias de detección/conmutación refieren a la actuación de dispositivos montados individualmente sin influencia ferromagnética. Es posible que la distancia se modifique de manera positiva o negativa debido a influencias ferromagnéticas. Al colocar varios imanes de accionamiento deberá tenerse en cuenta la influencia mutua.
-----------------------------------	--

Conexión conector	Conector M8, 4-polos, codificado A
Sección	0,75 mm ²
Sección	18 AWG
Material de la cubierta del cable	H03VV-F

Datos mecánicos - Dimensiones

Longitud del sensor	13 mm
Anchura del sensor	88 mm
Altura del sensor	25 mm

Condiciones ambientales

Protección	IP 67 según IEC/EN 60529
Temperatura ambiente, mínima	-25 °C
Temperatura ambiente, máxima	+75 °C
Resistencia a las vibraciones según EN 60068-2-6	10...55 Hz, amplitud 1 mm
Resistencia al impacto	30 g / 11 ms

Datos eléctricos

Corriente de conmutación, máxima	3 A
Potencia de conmutación, máxima	80 W
Potencia de conmutación, máxima	80 VA

Datos eléctricos - Salida digital

Versión	Contacto Reed
---------	---------------

Incluido en el suministro

Incluido en el suministro	Aktywatory należy zamawiać oddzielnie.
---------------------------	--

Accesorios

Recomendación (actuador)	BP 10 S
	2x BP 10 S
	BP 15 S
	BP 34 S
	BP 20 S
	BP 31 S
	BP 11 S
	2x BP 11 S
	BP 12 S
	BP 21 S
	2x BP 21 S
	BP 10 N
	2x BP 10 N
	BP 15 N
	2 x BP 15/2 N
	2x BP 15/2 S
	BP 34 N
	BP 20 N
	BP 31 N
	BP 11 N

Nota (en general)

Otwarcie i zamknięcie zestyków zależy od kierunku aktywacji oraz typu i polaryzacji użytego magnesu aktywującego.

Kolory zbliżonych do siebie czujnika i magnesu muszą się pokrywać: Czerwony (S) z czerwonym (S) oraz zielony (N) z zielonym (N). Nie dotyczy zestyków bistabilnych
Przy montażu wyłącznika do powierzchni żelaznych należy użyć 20 mm warstwy materiału niemagnetycznego.

Imágenes

Foto de producto (foto individual de catálogo)

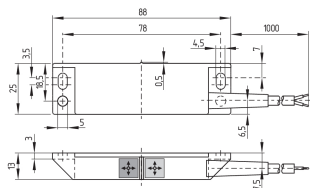


ID: sbn31f01

| 116,4 kB | .jpg | 352.778 x 94.544 mm - 1000 x 268 px - 72 dpi

| 10,2 kB | .png | 74.083 x 19.756 mm - 210 x 56 px - 72 dpi

Dibujo dimensional Componente básico

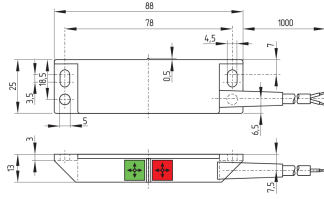


ID: 1bn31g03

| 8,3 kB | .png | 74.083 x 51.153 mm - 210 x 145 px - 72 dpi

| 104,0 kB | .jpg | 352.778 x 243.769 mm - 1000 x 691 px - 72 dpi

Dibujo dimensional Componente básico



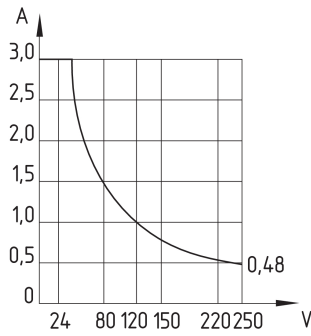
ID: kbn31g03

| 8,1 kB | .png | 74.083 x 44.097 mm - 210 x 125 px - 72 dpi

| 115,9 kB | .jpg | 352.778 x 210.608 mm - 1000 x 597 px -

72 dpi

Curva de características



ID: kbn32d03

| 3,1 kB | .png | 73.731 x 77.964 mm - 209 x 221 px - 72 dpi

| 116,4 kB | .jpg | 352.425 x 371.828 mm - 999 x 1054 px -

72 dpi

Schmersal Ibérica, S.L., Rambla P. Catalanes, Nº 12, 08800 Vilanova i la Geltrú

Los datos e información anteriores se han verificado cuidadosamente. Las imágenes pueden diferir del original. Se pueden encontrar más datos técnicos en los manuales de instrucciones. Sujeto a cambios técnicos y errores.

Generado a 3/3/2022 8:16